

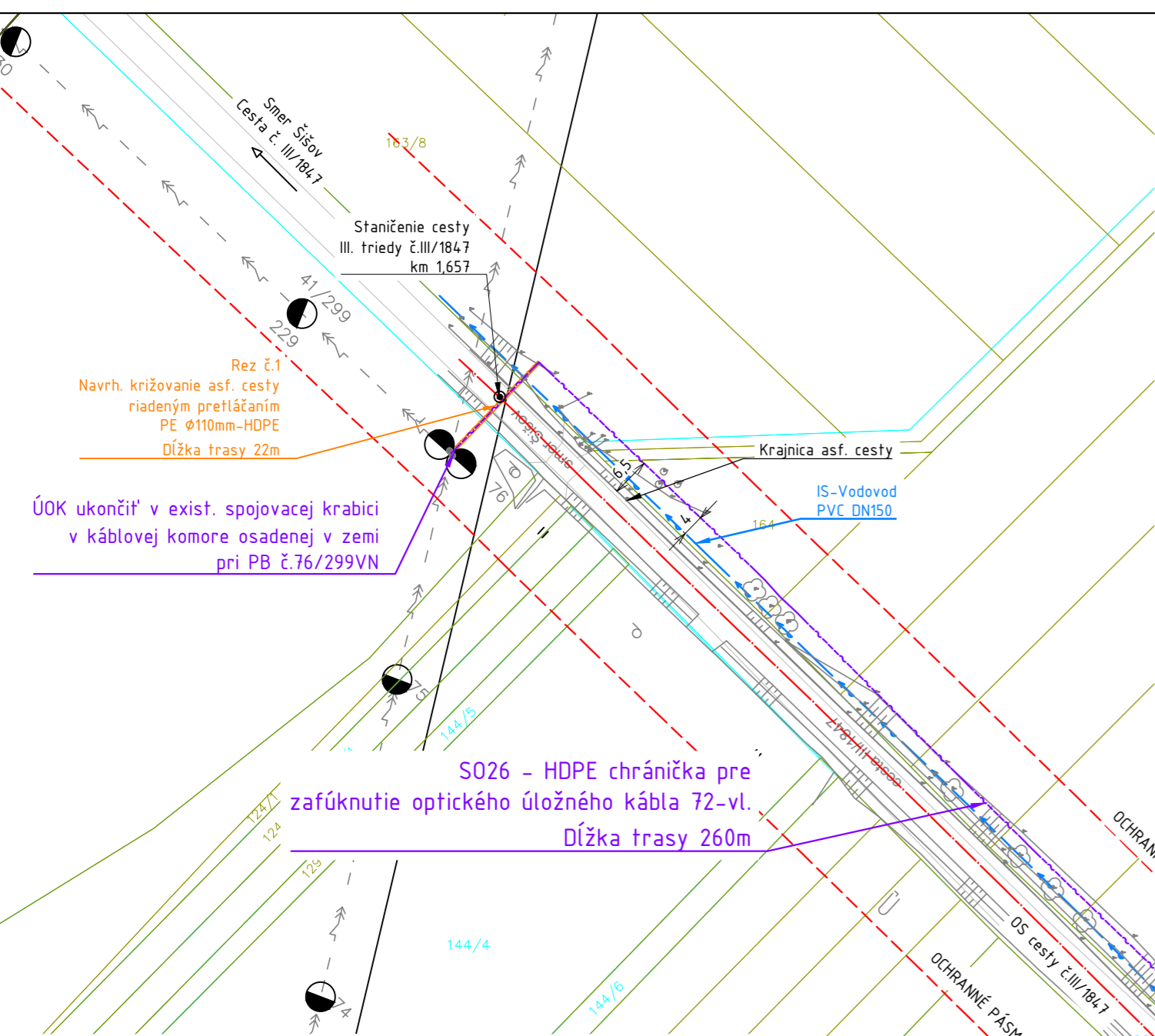
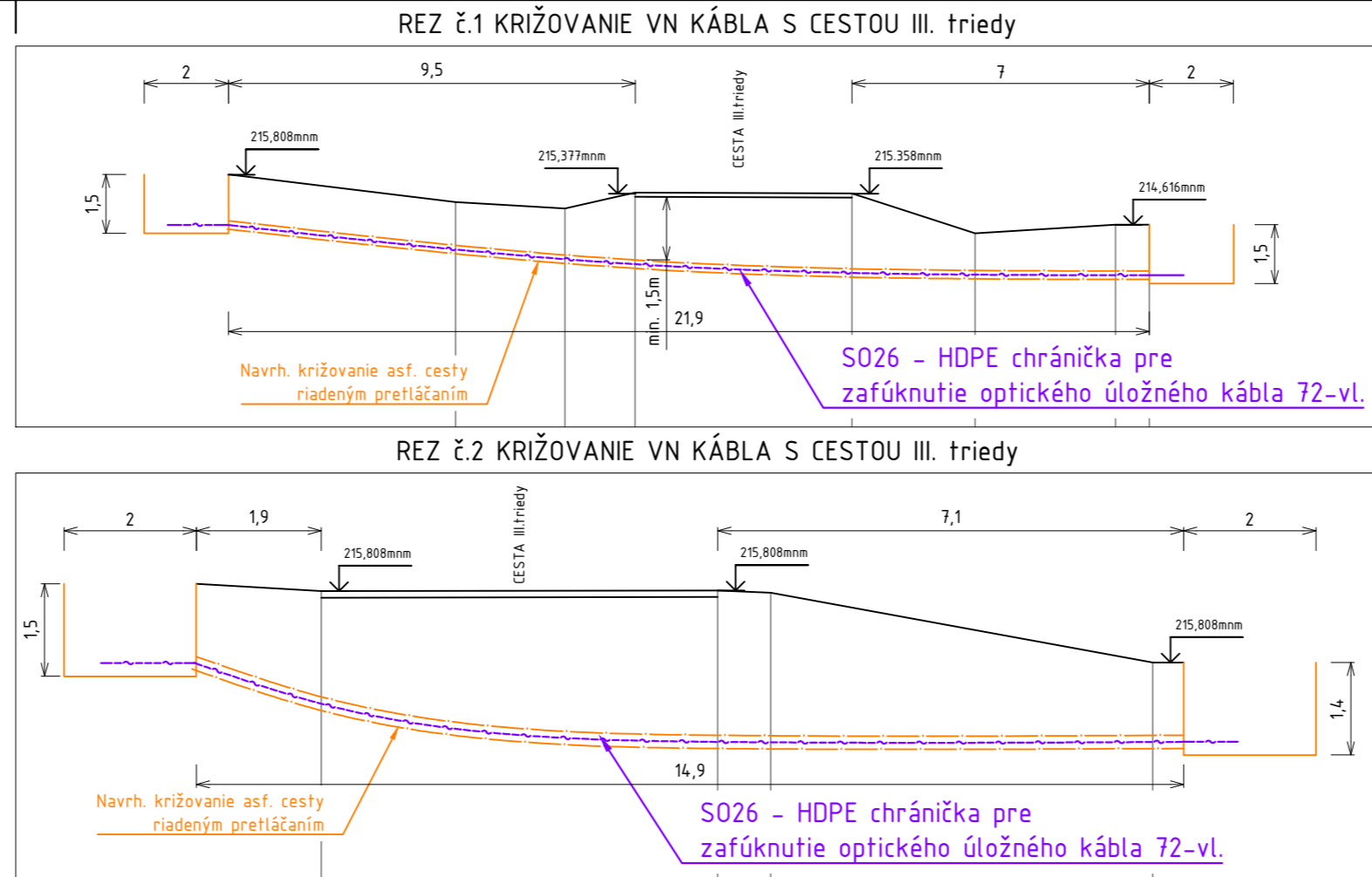


### LEGENDA:

- TRASA ÚLOŽNÉHO OPTICKÉHO KÁBLA
- VN VZDUŠNÉ VEDENIE - EXISTUJÚCE

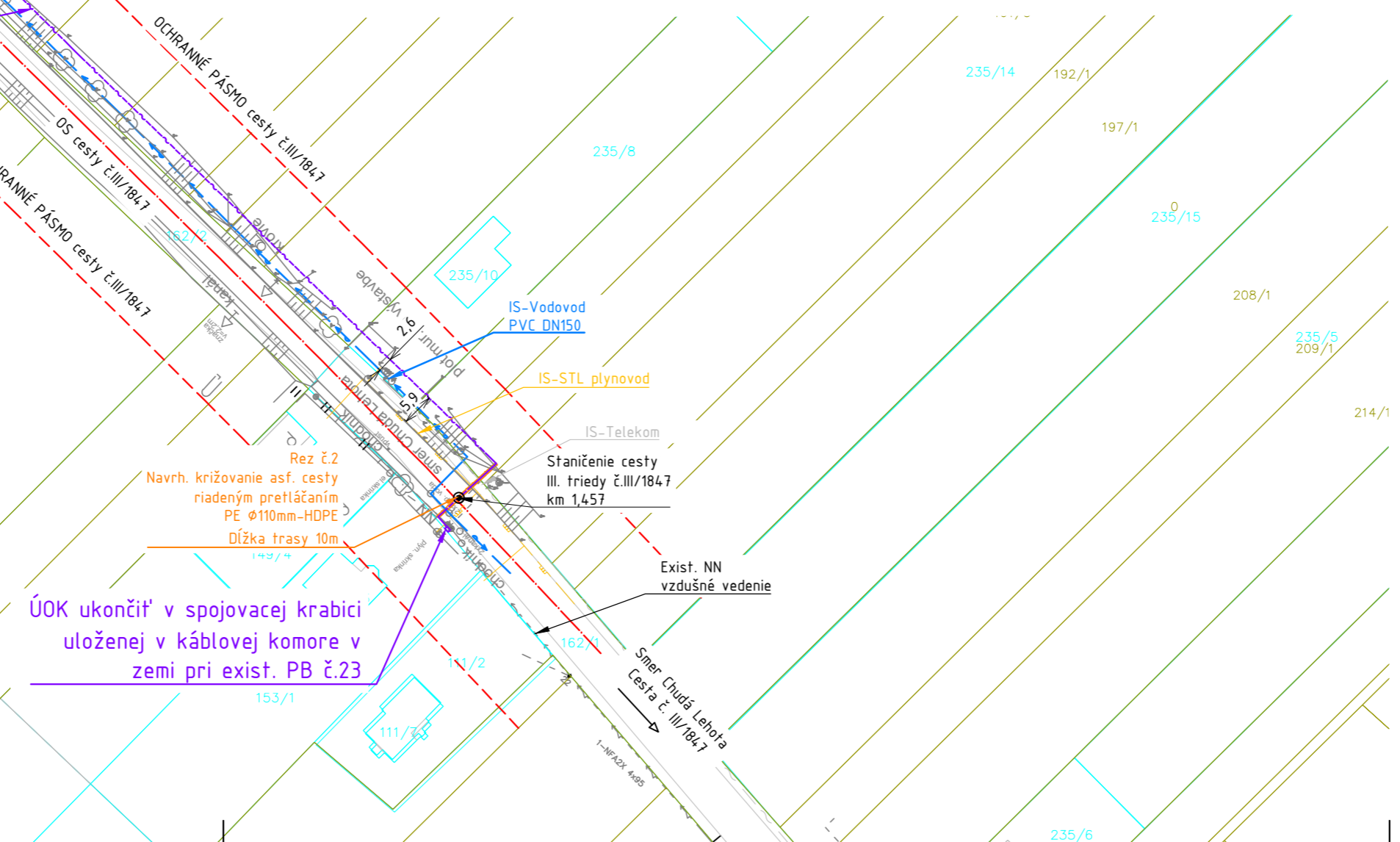
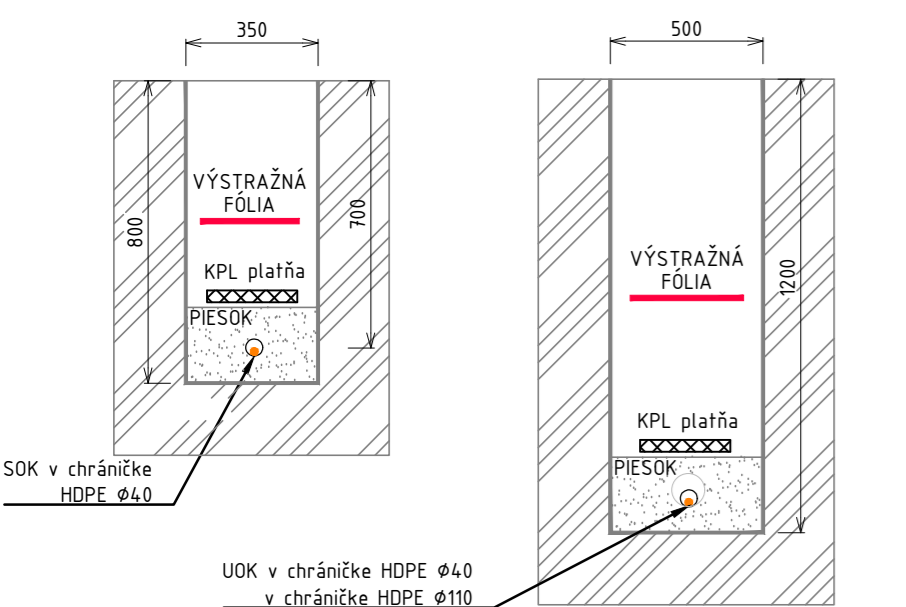
### POZNÁMKA:

- NEODDELITELNOU SÚČASŤOU PROJEKTOVEJ DOKUMENTÁCIE JE TECHNICKÁ SPRÁVA.
- KAŽDÝ ODCHYLKU OD PROJEKTU JE POTREBNÉ PREROKOVAŤ S GENERÁLNYM PROJEKTANTOM.
- DODÁVATEĽ STAVBY MUSÍ PREŠTUDOVAŤ CELÚ PROJEKTOVÚ DOKUMENTÁCIU. V PRÍPADO ZISTENIA NEDOSTATKOV NA NE UPOZORNIŤ. PRED KAŽDÝM REALIZAČNÝM PROCESOM PREŠTUDOVAŤ DOTKNUTÉ, SÚVISIACE ČASTI PROJEKTOVEJ DOKUMENTÁCIE.



### VZOROVÉ REZY ULOŽENIA UOKu V ZEMI

VOLNÝ TERÉN KOMUNIKÁCIA



### Dokumentácia pre realizáciu stavby

HL. ZHOTOVITEĽ: <b>LiV-EPI, sr.o.</b> Trenčianska 56/F 821 09 Bratislava		Táto dokumentácia je duševným majetkom zhotoviteľov. Žiadna časť tejto dokumentácie nesmie byť reprodukována alebo použitá bez ich písomného povolenia.	
ZMENA:	VYKONAL:	DÁTUM:	PAR. Č.:
d			
c			
b			
a			
NÁZOV ZÁKAZKY: <b>PE_ÚOK Chudá Lehota VN241 odb. PB č.23NN</b>		HP: TECH. ČASŤ: <b>ING. DUŠAN DRŽÍK</b>	DÁTUM: <b>01/2025</b>
INVESTOR: <b>ZÁPADOSLOVENSKÁ DISTRIBUČNÁ</b>		VYPRACOVAL: <b>ING.ČAP</b>	MIERKA: <b>1:1000</b>
SO-PS: <b>SO 26</b>		KONTROLOVAL: <b>ING. DUŠAN DRŽÍK</b>	POČET A4: <b>3x</b>
NÁZOV VÝKRESU: <b>SITUÁCIA STAVBY</b>		SCHVÁLIL: <b>ING. DUŠAN DRŽÍK</b>	STUPEŇ PD: <b>DRS</b>
LIST: <b>1</b>		ARCHÍVNE ČÍSLO: <b>241602-RC0000-04</b>	
LISTOV: <b>1</b>		ZMENA: <b>-</b>	
DCC: <b>&amp;CLH</b>		241602-RC0000-03-04-vykresová časť.dwg	